

# eNKa SP. Z O.O.

ul. Dmowskiego 6/44, 85-319 Bydgoszcz tel. 606 999 812

---



**Zadanie inwestycyjne:** Inwentaryzacja budynku poradni Miejskiego Szpitala Zespólnego w Olsztynie

**Adres inwestycji:** Miejski Szpital Zespólny, ul. Niepodległości 44, 10-445 Olsztyn - Budynek D

**Inwestor:** Miejski Szpital Zespólny, ul. Niepodległości 44, 10-445 Olsztyn

Funkcja:	Imię i nazwisko	Nr uprawnień	Podpis
Opracował	tech. Andrzej Strzemkowski	GT-8346/III/TO/77	
Opracowała	mgr inż. Natalia Kowal		

Olsztyn, 28 luty 2024 r.

## ZAWARTOŚĆ OPRACOWANIA

### A. OPIS TECHNICZNY

### B. CZĘŚĆ RYSUNKOWA

Nr Rys.	Temat rysunku
1	RZUT PRZYZIEMIA
2	RZUT PRZYZIEMIA – INSTALACJA ELEKTRYCZNA
3	RZUT PRZYZIEMIA – INSTALACJA SANITARNA
4	RZUT PIĘTRA
5	RZUT PIĘTRA – INSTALACJA ELEKTRYCZNA
6	RZUT PIĘTRA – INSTALACJA SANITARNA
7	RZUT DACHU
8	ELEWACJE

## OPIS TECHNICZNY

### 1. Podstawa opracowania

- umowa z inwestorem
- wizja lokalna
- obowiązujące przepisy i normy budowlane

### 2. Przedmiot opracowania

Przedmiotem opracowania jest inwentaryzacja wielobranżowa budynku D należącego do kompleksu budynków Miejskiego Szpitala Zespołonego położonych w Olsztynie przy ul. Niepodległości 44.

### 3. Cel opracowania

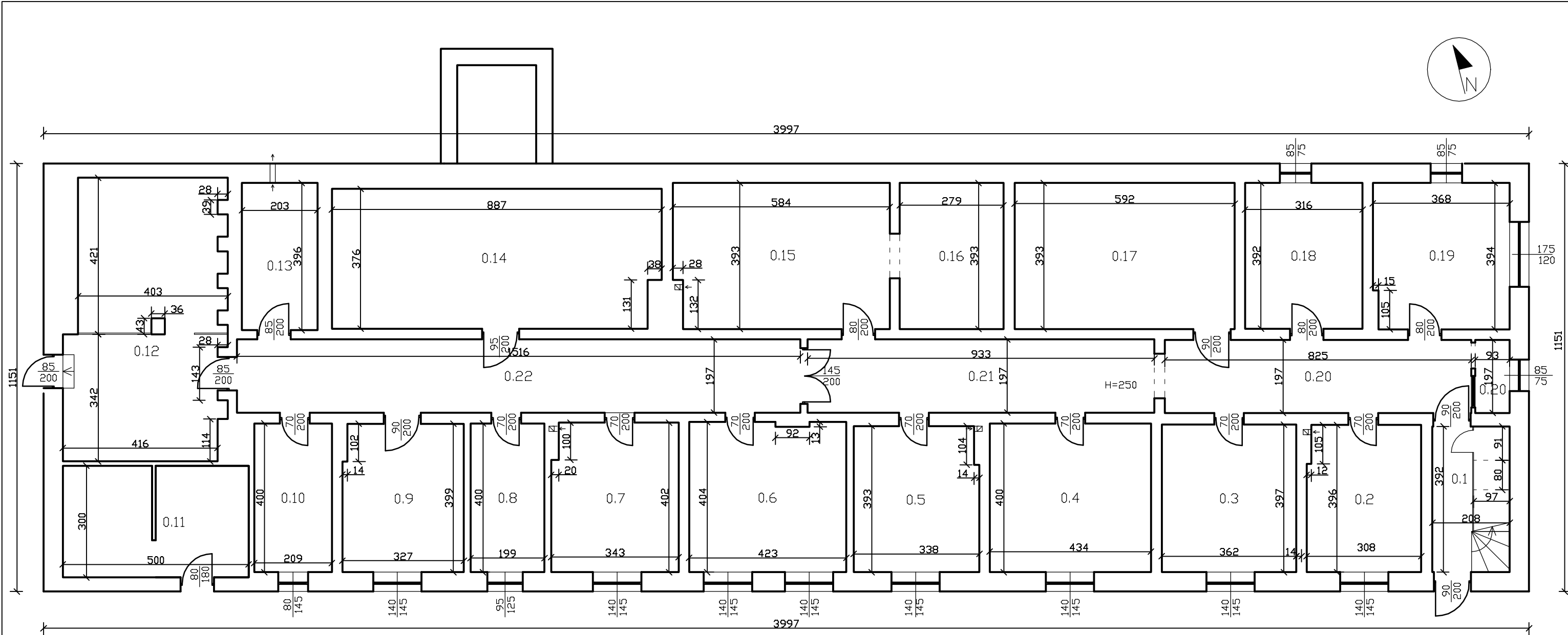
Celem inwentaryzacji jest odzwierciedlenie stanu istniejącego budynku.

### 4. Opis budynków

Budynek dwukondygnacyjny, niepodpiwniczony. Obiekt został wybudowany w technologii tradycyjnej, murowanej. Ściany wykonano z cegły ceramicznej pełnej na zaprawie cementowo-wapiennej. Główna funkcja budynku to opieka zdrowotna (poradnia). Pomieszczenia lekarskie zlokalizowano na 1 piętrze. Na parterze znajdują się pomieszczenia biurowe i pomocnicze.

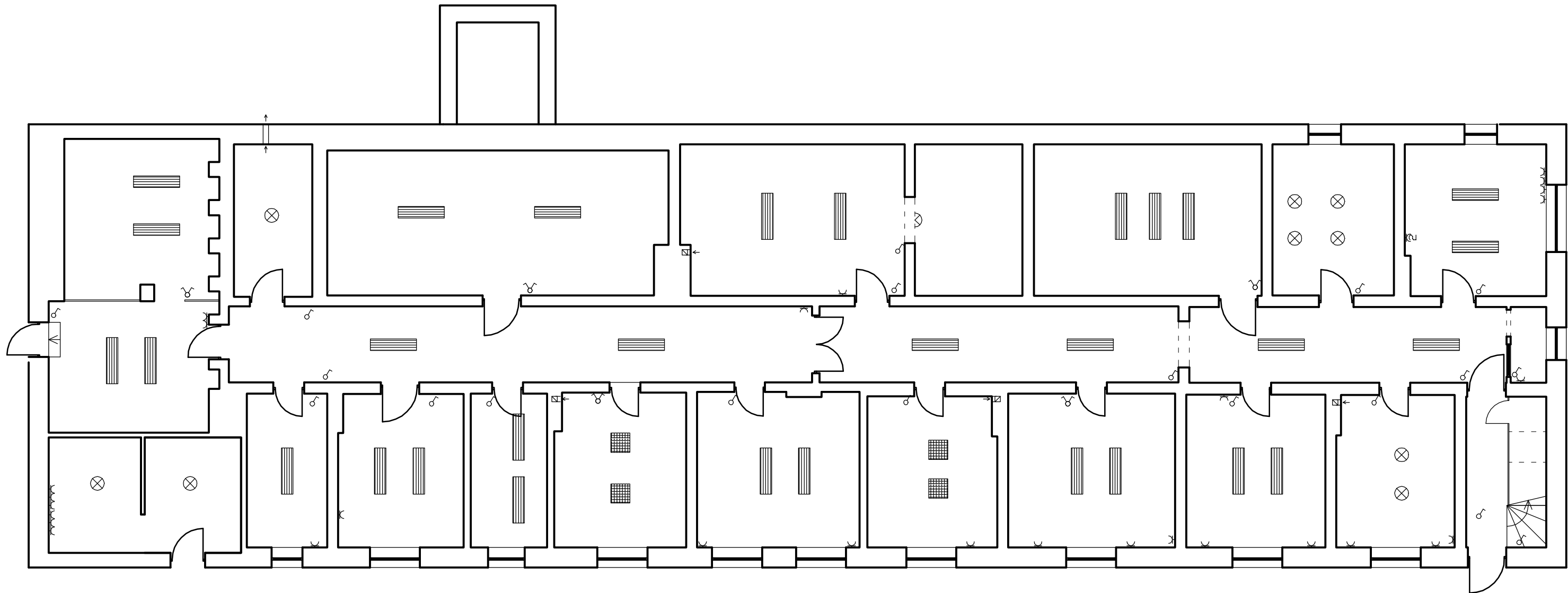
### 5. Instalacje:

- instalacja elektryczna,
- centralne ogrzewanie z istniejącego węzła cieplnego zasilanego z miejskiej sieci ciepłowniczej,
- instalacja kanalizacji sanitarnej,
- instalacja wentylacyjna-grawitacyjna,
- instalacja wodociągowa,
- ciepła woda użytkowa z istniejącego węzła cieplnego zasilanego z miejskiej sieci ciepłowniczej




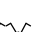
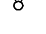


Numer	Nazwa pomieszczenia	Powierzchnia użytkowa	Powierzchnia netto				
0.1	klatka schodowa	1,27	8,15	0.12	pom. pomocnicze	30,84	30,84
0.2	pom. biurowe	12,07	12,07	0.13	pom. pomocnicze	8,04	8,04
0.3	pom. biurowe	14,37	14,37	0.14	pom. pomocnicze	32,85	32,85
0.4	pom. biurowe	17,36	17,36	0.15	pom. pomocnicze	22,58	22,58
0.5	pom. biurowe	13,14	13,14	0.16	pom. pomocnicze	10,96	10,96
0.6	pom. pomocnicze	16,97	16,97	0.17	pom. pomocnicze	23,27	23,27
0.7	pom. pomocnicze	13,59	13,59	0.18	pom. pomocnicze	12,39	12,39
0.8	szatnia	7,96	7,96	0.19	pom. biurowe	14,34	14,34
0.9	pom. pomocnicze	12,90	12,90	0.20	komunikacja	18,08	18,08
0.10	pom. pomocnicze	8,36	8,36	0.21	komunikacja	18,38	18,38
0.11	pom. pomocnicze	14,80	14,80	0.22	komunikacja	29,87	29,87
				Razem:		354,39	361,27

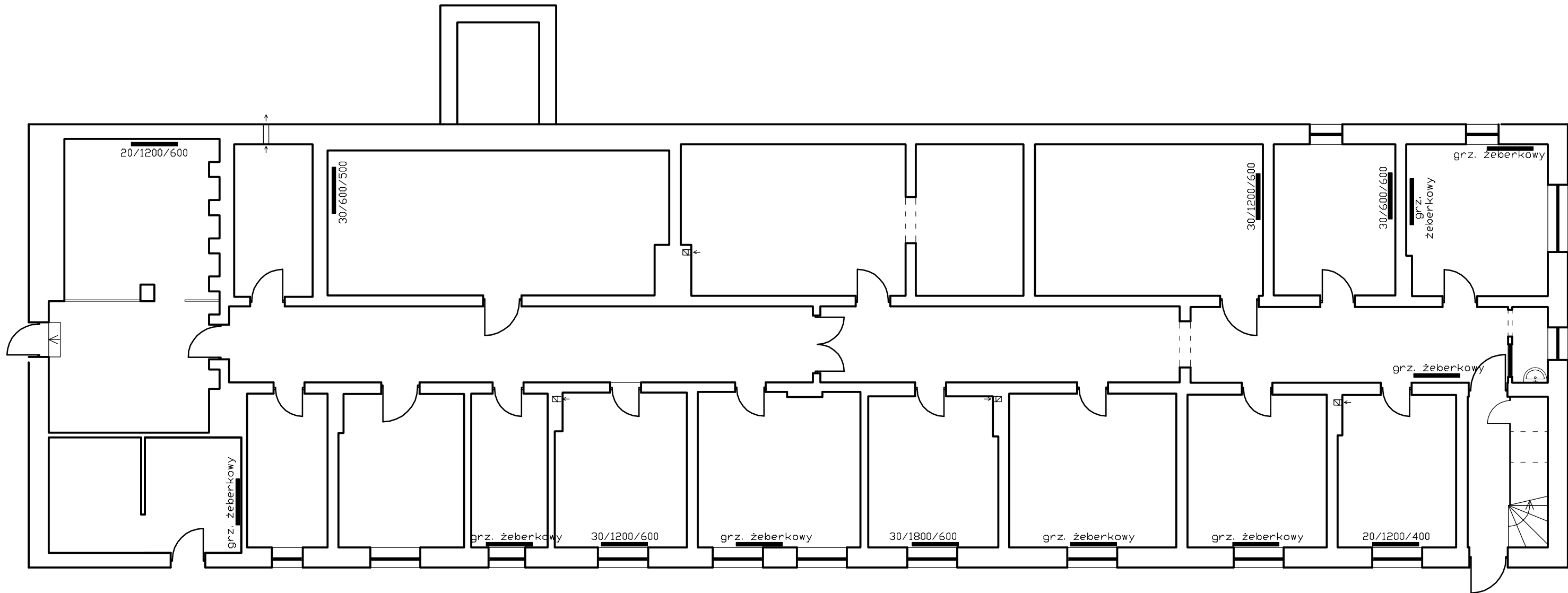
ENKA SP. Z O.O. ul. Dmowskiego 6/44 85-319 Bydgoszcz		
Tytuł projektu: Inwentaryzacja budynku poradni Miejskiego Szpitala Zespołonego w Olsztynie		
Inwestor: Miejski Szpital Zespólony, ul. Niepodległõ ci 44, 10-445 Olsztyn		
Adres: Miejski Szpital Zespólony, ul. Niepodległõ ci 44, 10-445 Olsztyn - Budynek D		
Tytuł rysunku: Rzut przyziemia		
Sporz. dzili:		
Andrzej Strzemkowski GT-8346/III/TO/77	spec. konstr-bud.	
mgr in. . Natalia Kowal	spec. konstr-bud.	
Data: luty 2024r.	Skala: 1:100	Nr rys. 1



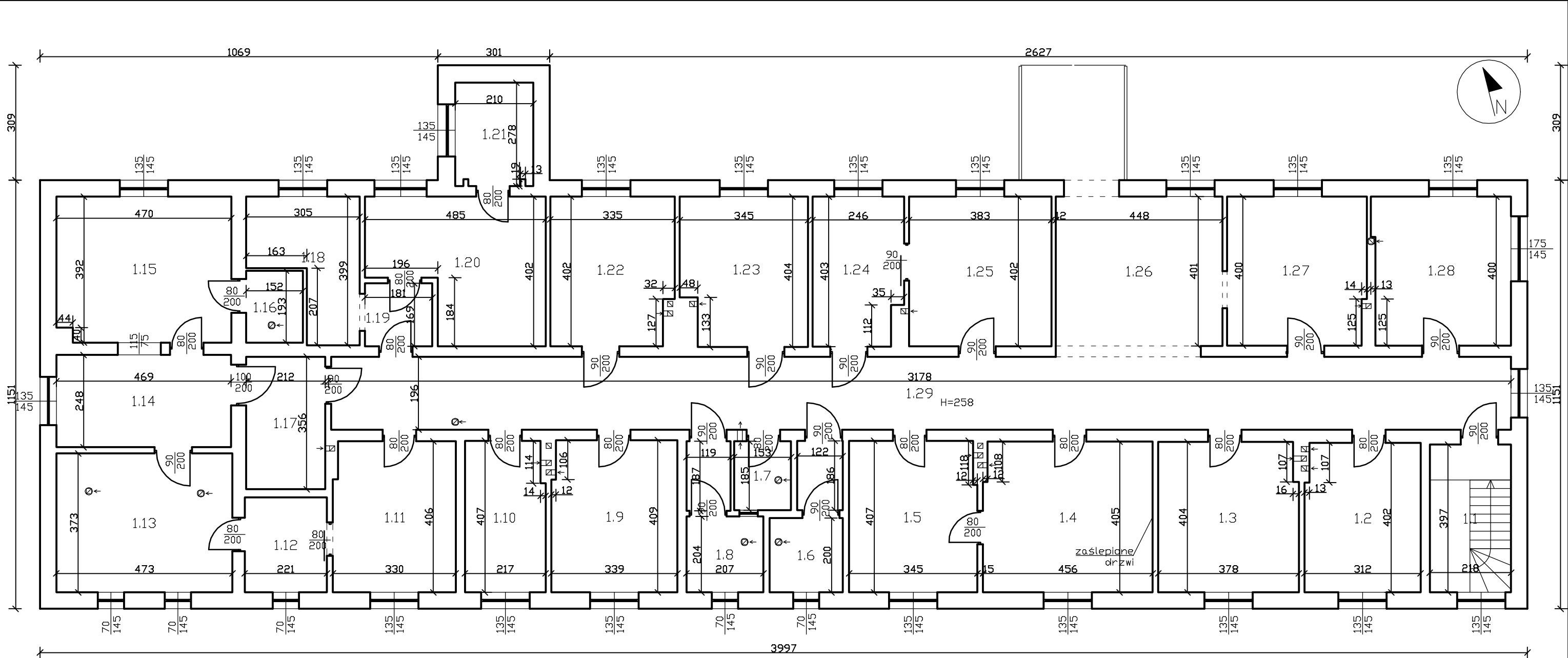
Legenda:

-  oprawa żarówkowa
-  oprawa świetlówkowa
-  kinkiet
-  łącznik
-  gniazdo 1-fazowe

ENKA SP. Z O.O. ul. Dmowskiego 6/44 85-319 Bydgoszcz		
Tytuł projektu: Inwentaryzacja budynku poradni Miejskiego Szpitala Zespołowego w Olsztynie		
Inwestor: Miejski Szpital Zespołowy, ul. Niepodległości 44, 10-445 Olsztyn		
Adres: Miejski Szpital Zespołowy, ul. Niepodległości 44, 10-445 Olsztyn - Budynek D		
Tytuł rysunku: Rzut przyziemia - instalacja elektryczna		
Sporz. dzili:		
Andrzej Strzemkowski GT-8346/III/TO/77	spec. konstr.-bud.	
mgr inż. Natalia Kowal	spec. konstr.-bud.	
Data: luty 2024r.	Skala: 1:100	Nr rys. 2

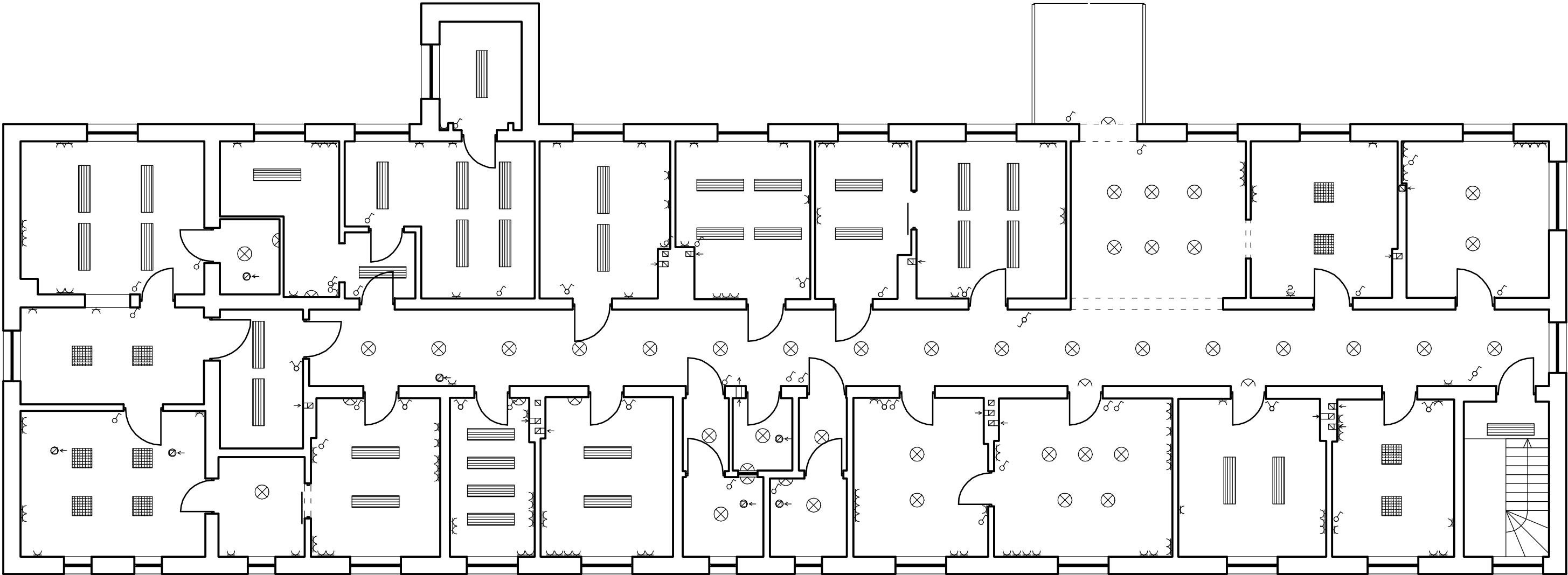


ENKA SP. Z O.O. ul. Dmowskiego 6/44 85-319 Bydgoszcz		
Tytuł projektu: Inwentaryzacja budynku poradni Miejskiego Szpitala Zespolonego w Olsztynie		
Inwestor: Miejski Szpital Zespolony, ul. Niepodleglo ci 44, 10-445 Olsztyn		
Adres: Miejski Szpital Zespolony, ul. Niepodleglo ci 44, 10-445 Olsztyn - Budynek D		
Tytuł rysunku: Rzut przyziemia - instalacja sanitarna		
Sporz dzili:		
Andrzej Strzemkowski GT-8346/III/TO/77	spec. konstr-bud.	
mgr in . Natalia Kowal	spec. konstr-bud.	
Data: luty 2024r.	Skala: 1:100	Nr rys. 3








Numer	Nazwa pomieszczenia	Powierzchnia użytkowa	Powierzchnia netto	1.15	gabinet lekarski	18,25	18,25
1.1	klatka schodowa	8,65	8,65	1.16	wc	2,93	2,93
1.2	gabinet lekarski	12,40	12,40	1.17	gabinet lekarski	7,55	7,55
1.3	gabinet lekarski	15,10	15,10	1.18	gabinet lekarski	8,80	8,80
1.4	gabinet lekarski	18,34	18,34	1.19	komunikacja	3,06	3,06
1.5	gabinet lekarski	13,90	13,90	1.20	gabinet lekarski	15,93	15,93
1.6	wc	6,19	6,19	1.21	pom. pomocnicze	5,79	5,79
1.7	wc	2,83	2,83	1.22	gabinet lekarski	13,06	13,06
1.8	wc	6,45	6,45	1.23	gabinet lekarski	13,30	13,30
1.9	gabinet lekarski	13,74	13,74	1.24	gabinet lekarski	9,52	9,52
1.10	gabinet lekarski	8,67	8,67	1.25	gabinet lekarski	15,40	15,40
1.11	gabinet lekarski	13,26	13,26	1.26	rejestracja	17,96	17,96
1.12	gabinet lekarski	5,64	5,64	1.27	pom. biurowe	14,87	14,87
1.13	gabinet lekarski	17,64	17,64	1.28	gabinet lekarski	14,92	14,92
1.14	gabinet lekarski	11,63	11,63	1.29	komunikacja	62,29	62,29
				Razem:		378,07	378,07

ENKA SP. Z O.O. ul. Dmowskiego 6/44 85-319 Bydgoszcz		
Tytuł projektu: Inwentaryzacja budynku poradni Miejskiego Szpitala Zespołonego w Olsztynie		
Inwestor: Miejski Szpital Zespolony, ul. Niepodległo ci 44, 10-445 Olsztyn		
Adres: Miejski Szpital Zespolony, ul. Niepodległo ci 44, 10-445 Olsztyn - Budynek D		
Tytuł rysunku: Rzut pi tra		
Sporz dzili:		
Andrzej Strzemkowski GT-8346/III/TO/77	spec. konstr-bud.	
mgr in . Natalia Kowal	spec. konstr-bud.	
Data: luty 2024r.	Skala: 1:100	Nr rys. 4

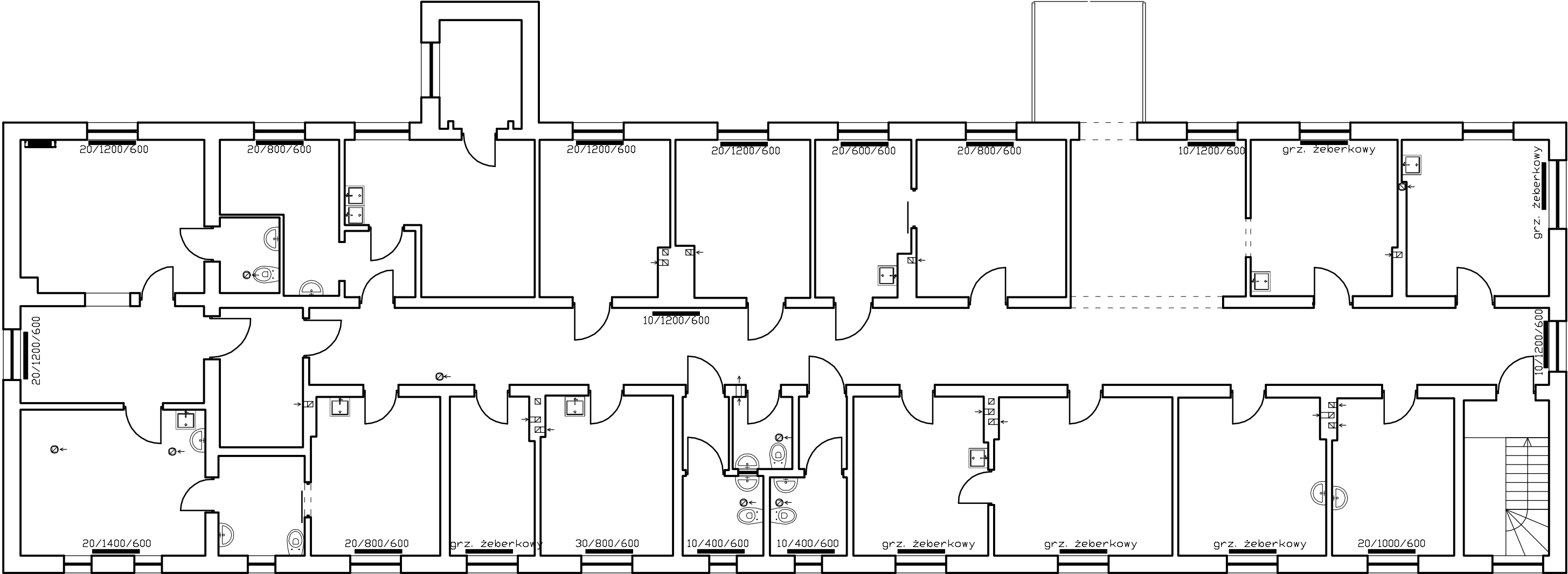


Legenda:

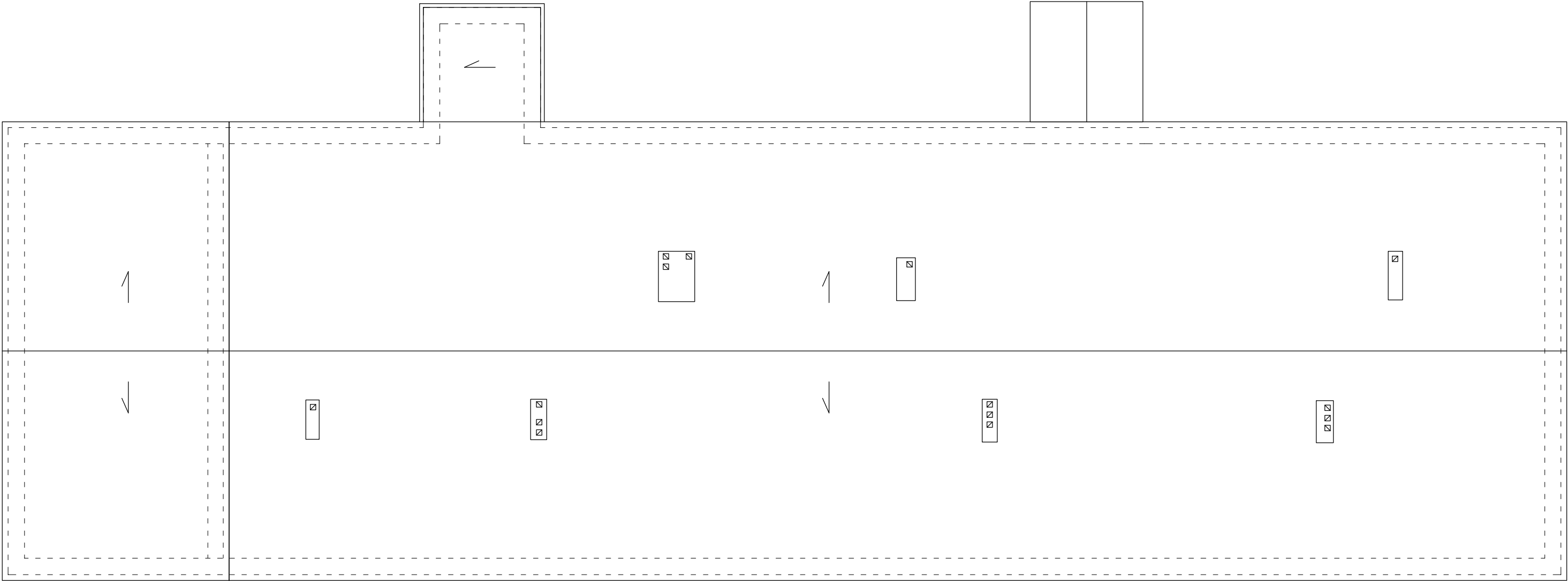
-  oprawa żarówkowa
-  oprawa świetlówkowa
-  kinkiet
-  łącznik
-  gniazdo 1-fazowe

ENKA SP. Z O.O. ul. Dmowskiego 6/44 85-319 Bydgoszcz		
Tytuł projektu: Inwentaryzacja budynku poradni Miejskiego Szpitala Zespolonego w Olsztynie		
Inwestor: Miejski Szpital Zespolony, ul. Niepodległo ci 44, 10-445 Olsztyn		
Adres: Miejski Szpital Zespolony, ul. Niepodległo ci 44, 10-445 Olsztyn - Budynek D		
Tytuł rysunku: Rzut pi tra - instalacja elektryczna		
Sporz dzili:		
Andrzej Strzemkowski GT-8346/III/TO/77	spec. konstr-bud.	
mgr in . Natalia Kowal	spec. konstr-bud.	
Data: luty 2024r.	Skala: 1:100	Nr rys. 5



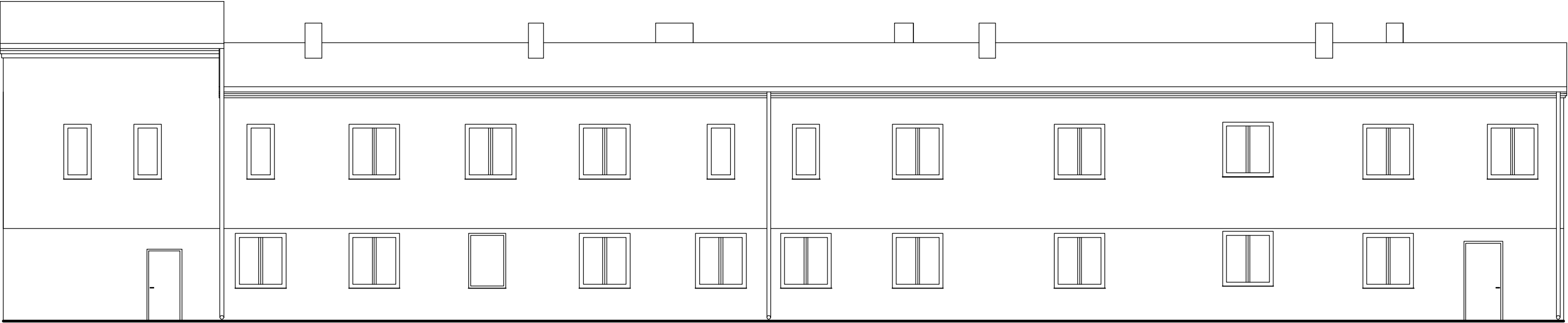


ENKA SP. Z O.O. ul. Dmowskiego 6/44 85-319 Bydgoszcz		
Tytuł projektu: Inwentaryzacja budynku poradni Miejskiego Szpitala Zespołonego w Olsztynie		
Inwestor: Miejski Szpital Zespołony, ul. Niepodległo ci 44, 10-445 Olsztyn		
Adres: Miejski Szpital Zespołony, ul. Niepodległo ci 44, 10-445 Olsztyn - Budynek D		
Tytuł rysunku: Rzut pi tra - instalacja sanitarna		
Sporz dzili:		
Andrzej Strzemkowski GT-8346/III/TO/77	spec. konstr-bud.	
mgr in . Natalia Kowal	spec. konstr-bud.	
Data: luty 2024r.	Skala: 1:100	Nr rys. 6

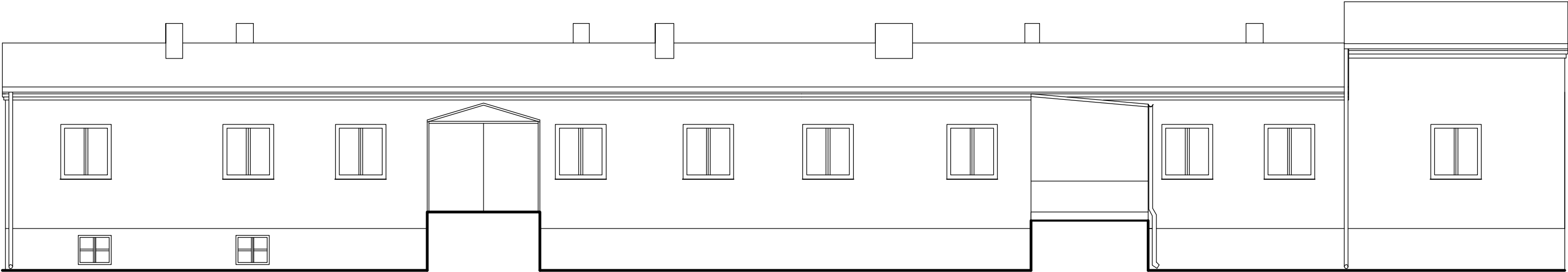


ENKA SP. Z O.O. ul. Dmowskiego 6/44 85-319 Bydgoszcz		
Tytuł projektu: Inwentaryzacja budynku poradni Miejskiego Szpitala Zespolonego w Olsztynie		
Inwestor: Miejski Szpital Zespolony, ul. Niepodległo ci 44, 10-445 Olsztyn		
Adres: Miejski Szpital Zespolony, ul. Niepodległo ci 44, 10-445 Olsztyn - Budynek D		
Tytuł rysunku: Rzut dachu		
Sporz dzili:		
Andrzej Strzemkowski GT-8346/III/TO/77	spec. konstr-bud.	
mgr in . Natalia Kowal	spec. konstr-bud.	
Data: luty 2024r.	Skala: 1:100	Nr rys. 7

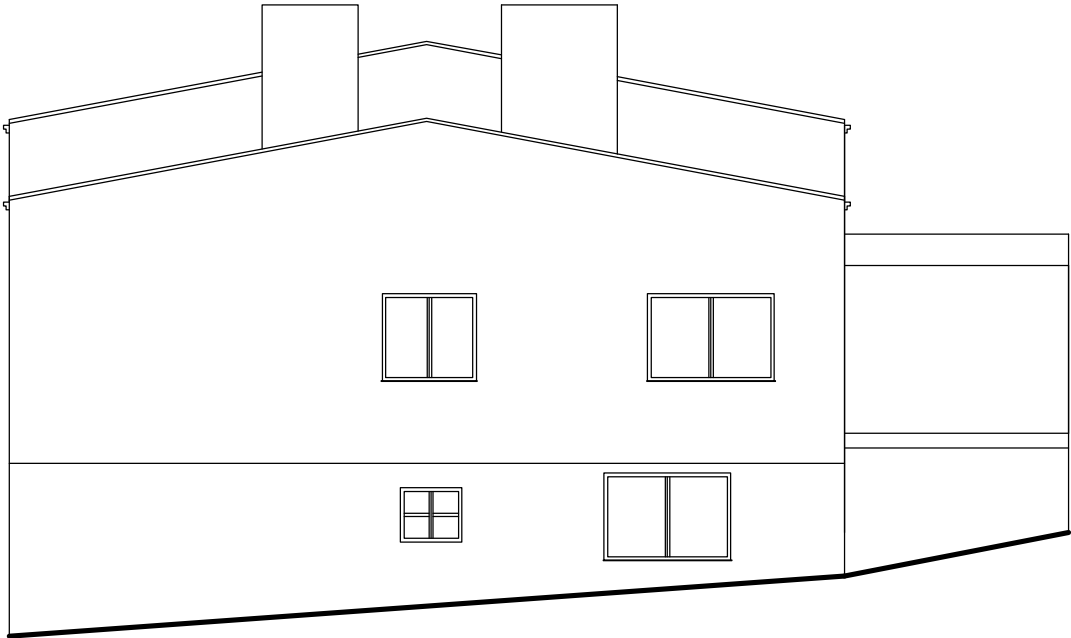
Elewacja południowo-zachodnia



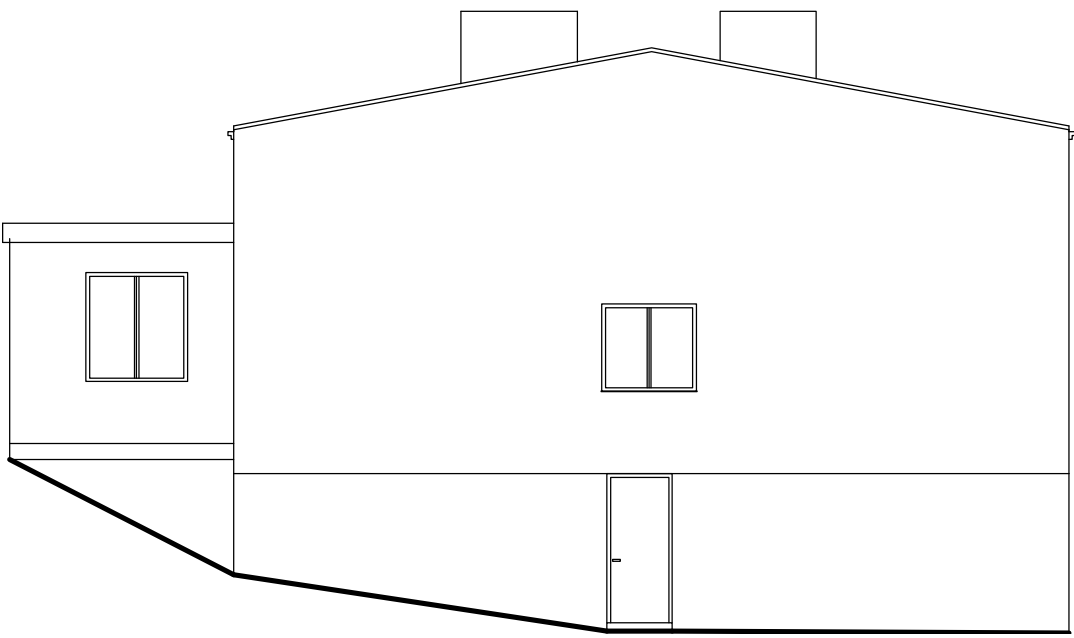
Elewacja północno-wschodnia



Elewacja południowo-wschodnia



Elewacja północno-zachodnia



ENKA SP. Z O.O. ul. Dmowskiego 6/44 85-319 Bydgoszcz		
Tytuł projektu: Inwentaryzacja budynku poradni Miejskiego Szpitala Zespołowego w Olsztynie		
Inwestor: Miejski Szpital Zespólony, ul. Niepodległõ ci 44, 10-445 Olsztyn		
Adres: Miejski Szpital Zespólony, ul. Niepodległõ ci 44, 10-445 Olsztyn - Budynek D		
Tytuł rysunku: Elewacje		
Sporz. dzili:		
Andrzej Strzemkowski GT-8346/III/TO/77	spec. konstr-bud.	
mgr in. . Natalia Kowal	spec. konstr-bud.	
Data: luty 2024r.	Skala: 1:100	Nr rys. 8